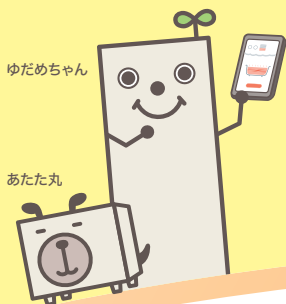


スタンダードクラス [寒冷地向け] 新商品

高効率のLSシリーズ登場!

寒冷地年間給湯保温効率 (JIS) 2.9



新機能

お湯はり時のうっかりを早めにお知らせ!

NEW うっかりアシスト

お湯はり時、浴そう栓を閉め忘れた場合も早めのエラー通知で、お湯のムダを抑えます。



浴そう栓閉め忘れ検出までの時間とムダになる湯量

うっかりアシスト「切」
約16分
約220L



うっかりアシスト「入」
約10分
約140L

お湯のムダを約80L節約

※試験条件: 風呂はり設定: 180L 機種: HE-FU37LQS 動水圧: 0.4MPa 浴そう1.0坪仕様 (1380mm×680mm×450mm) ※一般的な浴そうでアダプタ位置を工事説明書記載の浴そう底から100mm~150mmに施工した場合※お買い上げ時の設定は「入」

アプリ

エコキュート専用アプリ「スマホでおふろ^{※1}」でかしこく便利、さらに安心!



アプリでカンタンに操作

ふろ自動・追いだし・ふろ予約・タンクの沸き増しなど。



NEW スマートソーラーチャージ

アプリが、日射量予測をチェック。

エマージェンシー沸き上げ

あらかじめ選択した警報・注意報が発令されると自動沸き上げでたっぷりのお湯を確保。

※1: ご使用にはスマートフォン、インターネット回線、外部接続機器 (市販の無線LANルーター)、お客様による設定が必要です。

寒冷地向け

- 外気温が-25°C^{※2}でも約80°Cの高温沸き上げが可能。
- 貯湯ユニットに凍結予防ヒーターを内蔵。

※2: 外気温が-20°Cを下回る地域は屋内設置用タイプを使用し、貯湯ユニットを屋内に設置してください。ヒートポンプユニットは-25°Cで最高約80°Cの沸き上げが可能です。タンク全量沸き上げできない場合があります。



寒冷地向け LSシリーズ

「高効率給湯器導入促進による家庭部門の省エネルギー推進事業費補助金」対象モデル^{*1}

フルオート [屋外設置用]

3~5人用 HE-LS37LQS オープン価格※

4~7人用 HE-LS46LQS オープン価格※

寒冷地年間給湯保温効率 2.9 目標年度 2025年度

[屋内設置用]

3~5人用 HE-LS37LQMS オープン価格※

4~7人用 HE-LS46LQMS オープン価格※

寒冷地年間給湯保温効率 2.9 目標年度 2025年度

無線LAN搭載 [別売品]

コミュニケーションリモコン HE-TQWLW オープン価格※

無線LAN搭載リモコンでスッキリ、ラクラク設置



*1: 「給湯省エネ事業」にて、予算上限(100%)に達し次第、交付申請の受付終了。
※オープン価格商品の価格は販売店にお問い合わせください。

省エネ基準達成率の表示について

このマークは商品の年間給湯保温効率又は年間給湯効率、及び省エネルギー法目標基準値に対する達成率を記載してある場所を明示するものです。商品を選択するときにご参考になしてください。※基準達成率100%未満の場合は、省エネマークの色をオレンジで表示しています。

写真は3~5人用(370L) 脚部化粧カバーは別売品

4本脚設計